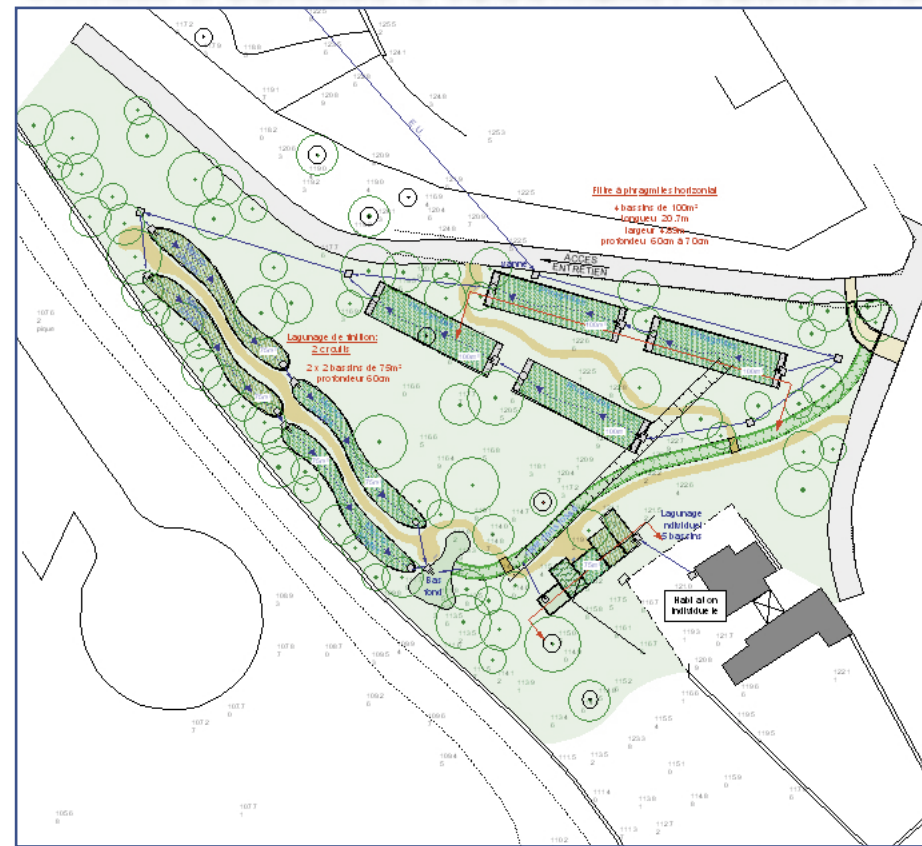


# ASSAINISSEMENT DES EAUX USEES - la ferme de la Bergerie

## FILTRES A ROSEAUX A ECOULEMENT HORIZONTAL ET LAGUNAGE NATUREL



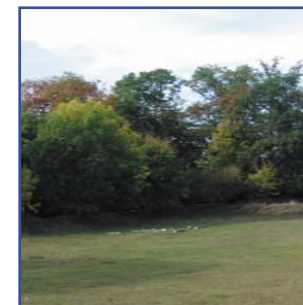
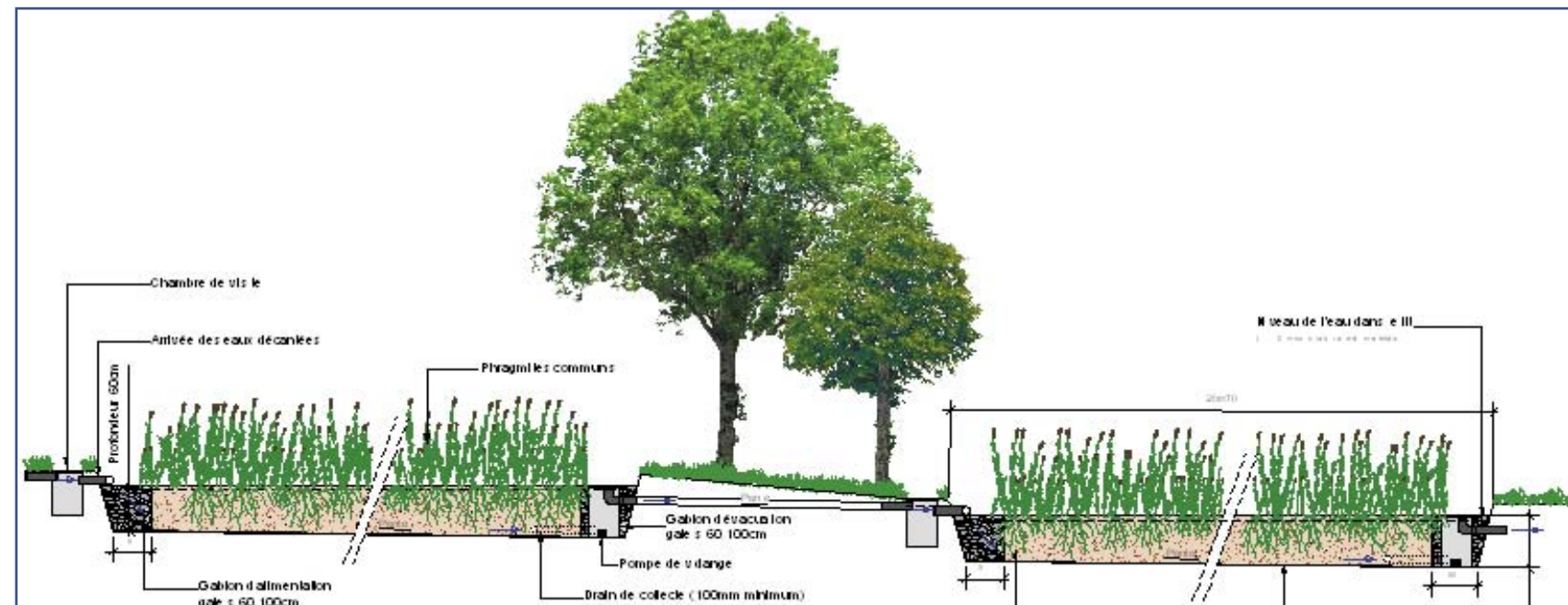
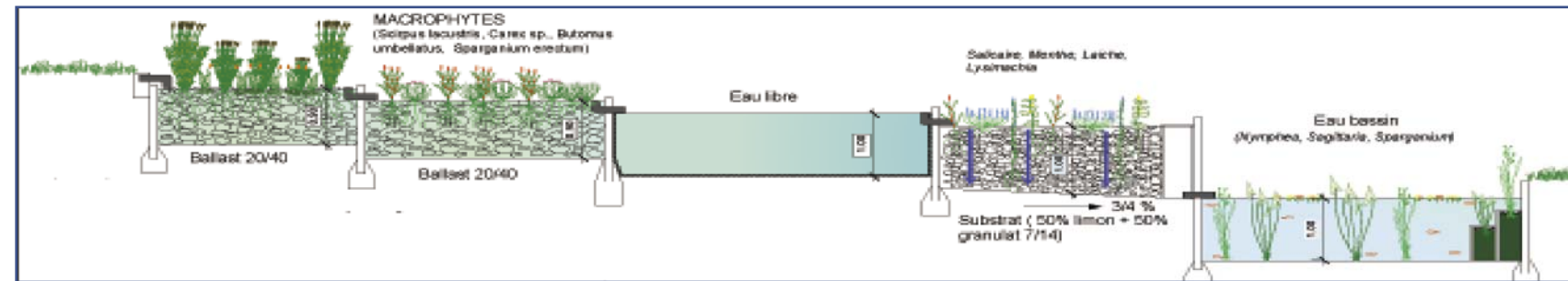
2005 Chaussy (Val d'Oise)

Maitre d'ouvrage:  
SCEA Ferme de la Bergerie

Maitres d'oeuvre:  
Opus environnement  
Nord Nature Chico Mendes

### Mission du bureau

- Traitement des eaux usées par une zone de lagunage.
- Aménagement d'une station autonome pour l'habitation individuelle.
- Aménagement de bassins macrophytes à écoulement horizontal.
- Suivi des rendements épuratoires.
- Intégration au projet Eco-site de la Bergerie.
- Dossier permis de construire.



# CADRE DE VIE

## PROJET DU SECTEUR PUBLIC

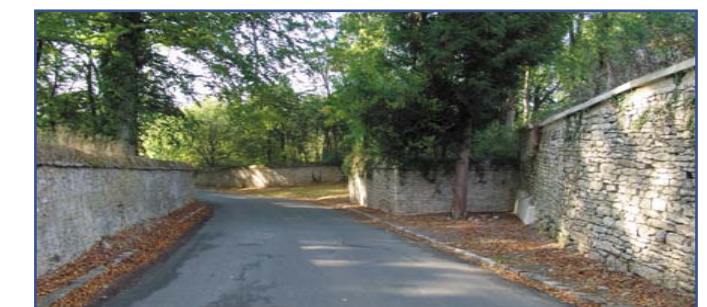
Budget: 120 000 € HT

Surface de lagunage: 775 m²



La station devra traiter les eaux usées en provenance des différents bâtiments. Au niveau de la station principale (bassins macrophytes), l'un des circuits d'évacuation sera planté avec des Typhas, l'autre avec les iris. L'évacuation des eaux en sortie du bassin a lieu en surface afin de favoriser l'épuration en translation qui correspond mieux à l'enracinement de ce type de macrophytes.

Pour la station autonome, le pré-traitement (des-huilage, décantation) s'effectue dans une fosse sceptique compartimentée qui recueille les eaux usées. Les eaux pluviales ne sont pas traitées mais évacuées par ailleurs. L'épuration des effluents se fait par la minéralisation des composés organiques par l'action des bactéries, absorption par les végétaux et élimination par des processus annexes des éléments minéraux.



OPUS ENVIRONNEMENT  
8, rue du M<sup>re</sup> de Latre de Tassigny  
59000 LILLE  
tel:00.33.3.20.74.65.40. fax:00.33.3.20.54.03.24. info@opusenvironnement.com

PAYSAGE & ENVIRONNEMENT  
157, boulevard des Alliés  
7700 MOUSCRON  
tel:00.32.56.84.15.21. fax:00.32.56.84.15.41. info@paysage.be



WWW.PAYSAGE.BE