

GESTION DIFFERENCIEE - Esterra

REVALORISATION DES ESPACES VERTS NON HORTICOLES



2002 Lezennes.

Maitre d'ouvrage:
Société ESTERRA (filiale d'ONYX (Vivendi Environnement) & SUEZ)

La gestion différenciée:

La gestion différenciée des espaces verts propose d'intégrer dans l'effort de verdissement et de fleurissement du paysage la composante environnementale.

Il est question de prendre en compte les fonctionnements naturels, faire avec et non contre la nature dans une certaine mesure, respecter les équilibres naturels en préservant la faune et la flore locales et les ressources naturelles. (l'eau, l'air et les sols).

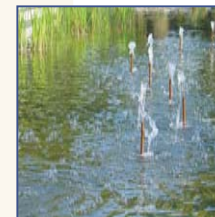
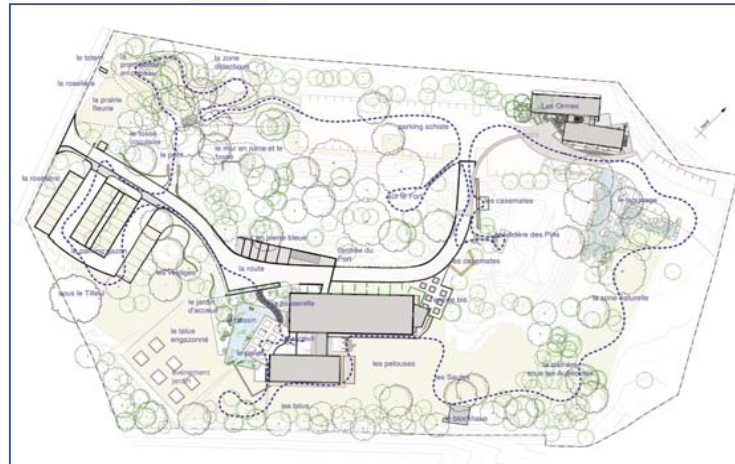
La gestion différenciée fait évoluer le modèle horticole standard en intégrant à la gestion des espaces verts un souci écologique.

Elle permet de gérer au mieux le patrimoine vert en intégrant des objectifs précis et en tenant compte des moyens humains. Elle crée de nouveaux types d'espaces plus libres correspondant à une utilisation contemporaine, aux fonctions plus variées.

Cette notion de gestion différenciée a été utilisée sur le site d'Esterra à Lezennes pour l'aménagement des espaces verts non horticoles.

La gestion différenciée s'exprime par différentes applications sur le site d'Esterra:

- > traitement des eaux usées par une zone de lagunage.
- > pelouses différenciées.
- > zones de sous-bois et de clairières, zone de fagoutage.
- > prairies fleuries.
- > nichoirs pour différentes espèces d'oiseaux.

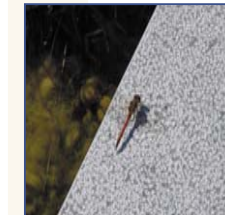


ENVIRONNEMENT

PROJET DU SECTEUR PRIVE

La gestion différenciée permet également de diversifier les espaces et de créer des ambiances très différentes.

(ci-dessous, une vue de la zone naturelle ainsi qu'une vue du chemin en copeaux dans la zone de sous-bois).



OPUS ENVIRONNEMENT
8, rue du M^{ai} de Lattre de Tassigny
59800 LILLE

PAYSAGE & ENVIRONNEMENT
7700 MOUSCRON

